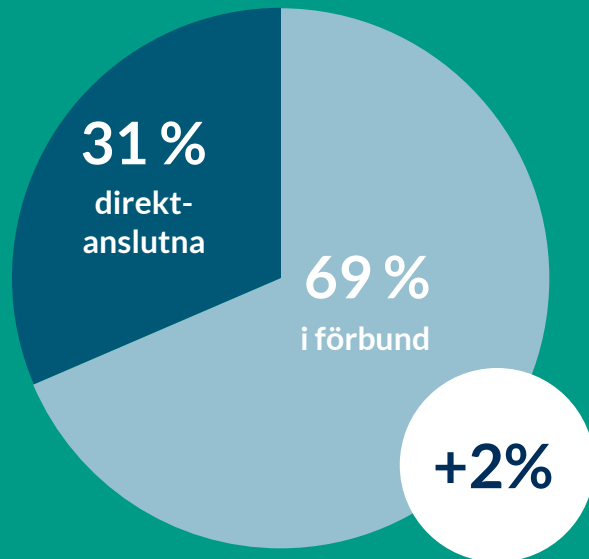
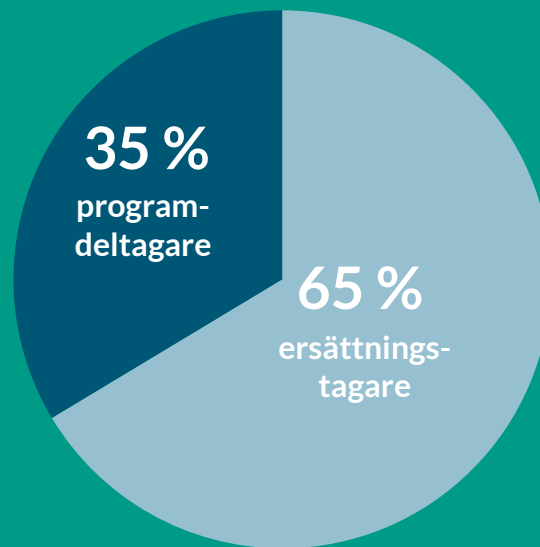


# Månadsrapport

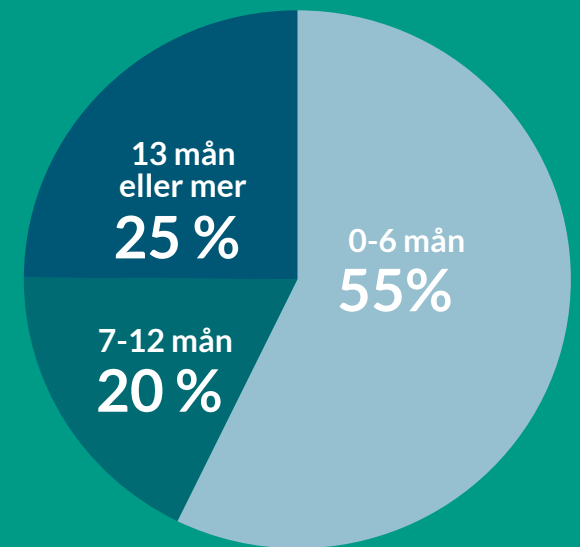
APRIL 2024



VÅRA MEDLEMMAR:  
777 701



ARBETSLÖSA MEDLEMMAR:  
2,0 % - 15 769 personer



ARBETSLÖSHETENS LÄNGD

11 150

var heltidsarbetslösa  
(anmälda på Arbetsförmedlingen)

2 867

var deltidsarbetslösa  
(anmälda på Arbetsförmedlingen)

175 414

ersättningsdagar  
som betalats ut i mars

175 656 850

kronor som betalats  
ut i ersättning i mars

# Vi ger dig det senaste om akademikers arbetsmarknad

Vi vill bidra till ett välfungerande trygghetssystem som ger individuell frihet, en flexibel arbetsmarknad och ett jämlikt samhälle. Ett led i detta är att du lätt ska kunna få en aktuell bild av akademikers situation på arbetsmarknaden – både samhälle och människa vinner på att det finns lättillgänglig och aktuell fakta. Mer fakta bidrar till att rätt resurser och åtgärder används för att möta arbetslösheten.

Vi tar därför varje månad fram statistik som beskriver utvecklingen av arbetslösheten och anslutningen till både a-kassa och Saco-förbund samt Vårdförbundet. I månadsstatistiken kan du bland annat följa hur många personer som får a-kassa från oss och som deltar i arbetsmarknadspolitiska program.

Vår prioriterade målgrupp är våra medlemmar och därför tar vi främst fram statistik för deras situation. Varje år publicerar vi dessutom Arbetslöshetsrapporten; en rapport där vi sammanställer all relevant statistik för hela arbetsmarknaden. Ladda ner rapporten på [akademikernasakassa.se/arbetsloshetsrapporten](http://akademikernasakassa.se/arbetsloshetsrapporten)

Trevlig läsning!



För ett  
arbetsliv i  
förändring.



VILL DU VETA MER?

Mer statistik om arbetsmarknaden hittar du på [arbetsloshetsrapporten.se](http://arbetsloshetsrapporten.se)



Distrikt/förbund	Antal april 2024	Antal april 2023	Ändring antal	Ändring procent
Summa samtliga	777 701	762 774	14 927	2,0%
Akademikerförbundet SSR	60 605	59 088	1 517	2,6%
Akavia	95 597	93 732	1 865	2,0%
DIK	17 116	16 900	216	1,3%
Fysioterapeuterna	8 639	8 696	-57	-0,7%
Kyrkans Akademikerförbund	i.u.	i.u.	i.u.	i.u.
Naturvetarna	30 413	i.u.	i.u.	i.u.
Officersförbundet	i.u.	i.u.	i.u.	i.u.
Reservofficerarna	i.u.	i.u.	i.u.	i.u.
Sjöbefälsföreningen	i.u.	i.u.	i.u.	i.u.
SRAT	14 133	14 324	-191	-1,3%
Sveriges arbetsterapeuter	7 335	7 432	-97	-1,3%
Sveriges arkitekter	9 311	9 414	-103	-1,1%
Sveriges farmaceuter	5 085	5 098	-13	-0,3%
Sveriges ingenjörer	134 657	130 318	4 339	3,3%
Sveriges läkarförbund	i.u.	i.u.	i.u.	i.u.
Sveriges lärare	i.u.	i.u.	i.u.	i.u.
Sveriges psykologförbund	8 230	7 857	373	4,7%
Sveriges skolledare	5 101	i.u.	i.u.	i.u.
Sveriges universitetslärare och forskare	i.u.	i.u.	i.u.	i.u.
Sveriges veterinärförbund	1 626	1 671	-45	-2,7%
Tjänstetandläkarna	i.u.	i.u.	i.u.	i.u.
Vårdförbundet	56 406	55 639	767	1,4%
Direktanslutna	244 252	239 176	5 076	2,1%
Ej matchade förbund	80 645	81 002	-357	-0,4%
Dubbelanslutna direktaviserade	-1 450	-3 948	2 498	-63,3%

\* = Förbundsaviserade distrikt som ej matchat

# Medlemmar per förbund och kön

APRIL  
2024

Distrikt	Antal april 2024	Varav kvinnor	Varav män	Antal april 2023	Varav kvinnor	Varav män	Ändring antal	Ändring procent	Ändring kvinnor antal	Ändring kvinnor procent	Ändring män antal	Ändring män procent
<b>Förbundsaviserade</b>												
Akavia	95 597	57 063	38 534	93 732	55 778	37 954	1 865	2,0%	1 285	2,3%	580	1,5%
DIK	17 116	13 145	3 971	16 900	12 941	3 959	216	1,3%	204	1,6%	12	0,3%
Sveriges ingenjörer	134 657	39 761	94 896	130 318	38 003	92 315	4 339	3,3%	1 758	4,6%	2 581	2,8%
Akademikerförbundet SSR	60 605	49 156	11 449	59 088	47 997	11 091	1 517	2,6%	1 159	2,4%	358	3,2%
Summa förbundsaviserade	307 975	159 125	148 850	300 038	154 719	145 319	7 937	2,6%	4 406	2,8%	3 531	2,4%
<b>Direktaviserade</b>												
Fysioterapeuterna	8 639	6 860	1 779	8 696	6 912	1 784	-57	-0,7%	-52	-0,8%	-5	-0,3%
Sveriges lärare	i.u.	i.u.	i.u.	i.u.	i.u.	i.u.	i.u.	i.u.	i.u.	i.u.	i.u.	i.u.
Sveriges arbetsterapeuter	7 335	6 882	453	7 432	6 985	447	-97	-1,3%	-103	-1,5%	6	1,3%
Sveriges skollära	5 101	3 578	1 523	i.u.	i.u.	i.u.	i.u.	i.u.	i.u.	i.u.	i.u.	i.u.
Sveriges arkitekter	9 311	5 961	3 350	9 414	6 005	3 409	-103	-1,1%	-44	-0,7%	-59	-1,7%
Kyrkans Akademikerförbund	i.u.	i.u.	i.u.	i.u.	i.u.	i.u.	i.u.	i.u.	i.u.	i.u.	i.u.	i.u.
Sjöbefälsföreningen	i.u.	i.u.	i.u.	i.u.	i.u.	i.u.	i.u.	i.u.	i.u.	i.u.	i.u.	i.u.
Sveriges farmaceuter	5 085	4 389	696	5 098	4 395	703	-13	-0,3%	-6	-0,1%	-7	-1,0%
Sveriges läkarförbund	i.u.	i.u.	i.u.	12 371	7 436	4 935	i.u.	i.u.	i.u.	i.u.	i.u.	i.u.
Vårdförbundet	56 406	51 315	5 091	55 639	50 624	5 015	767	1,4%	691	1,4%	76	1,5%
Naturvetarna	30 413	19 661	10 752	i.u.	i.u.	i.u.	i.u.	i.u.	i.u.	i.u.	i.u.	i.u.
Sveriges psykologförbund	8 230	6 131	2 099	7 857	5 862	1 995	373	4,7%	269	4,6%	104	5,2%
Tjänstetandläkarna	i.u.	i.u.	i.u.	i.u.	i.u.	i.u.	i.u.	i.u.	i.u.	i.u.	i.u.	i.u.
Sveriges universitetslärare och forskare	i.u.	i.u.	i.u.	16 706	8 746	7 960	i.u.	i.u.	i.u.	i.u.	i.u.	i.u.
Sveriges veterinärförbund	1 626	1 382	244	1 671	1 421	250	i.u.	i.u.	i.u.	i.u.	i.u.	i.u.
Reservofficerarna	i.u.	i.u.	i.u.	i.u.	i.u.	i.u.	i.u.	i.u.	i.u.	i.u.	i.u.	i.u.
Officersförbundet	i.u.	i.u.	i.u.	7 298	695	6 603	i.u.	i.u.	i.u.	i.u.	i.u.	i.u.
SRAT	14 133	9 824	4 309	14 324	9 901	4 423	-191	-1,3%	-77	-0,8%	-114	-2,6%
Direktanslutna och ej matchade förbund	324 897	184 628	140 269	320 178	188 290	131 888	4 719	1,5%	-3 662	-1,9%	8 381	6,4%
Dubbelanslutna direktaviserade	-1 450	-1 013	-437	-3 948	-2 368	-1 580	2 498	-63,3%	1 355	-57,2%	1 143	-72,3%
Summa direktaviserade	469 726	299 598	170 128	462 736	294 904	167 832	6 990	1,5%	4 694	1,6%	2 296	1,4%
Summa samtliga	777 701	458 723	318 978	762 774	449 623	313 151	14 927	-	9 100	-	5 827	-

Skapad 2024-05-14 kl 08:48

# Ersättningstagare per förbund och kön

APRIL  
2024

Distrikt	SAMTLIGA MEDLEMMAR			KVINNOR			MÄN		
	Antal april 2023	Procent av medlemstal april 2024	Procent av medlemsantal april 2023	Antal april 2023	Procent av medlemstal april 2024	Procent av medlemsantal april 2023	Antal april 2024	Procent av medlemstal april 2024	Procent av medlemsantal april 2023
Summa samtliga	10 308	1,3%	0,8%	5866	1,3%	0,8%	4442	1,4%	0,9%
Akademikerförbundet SSR	868	1,4%	0,9%	645	1,3%	0,8%	223	1,9%	1,3%
Akavia	1 197	1,3%	0,8%	634	1,1%	0,7%	563	1,5%	1,0%
DIK	321	1,9%	1,3%	224	1,7%	1,2%	97	2,4%	1,4%
Fysioterapeuterna	20	0,2%	0,1%	11	0,2%	0,1%	9	0,5%	0,2%
Kyrkans Akademikerförbund	i.u.	i.u.	i.u.	i.u.	i.u.	i.u.	i.u.	i.u.	i.u.
Naturvetarna	420	1,4%	i.u.	243	1,2%	i.u.	177	1,6%	i.u.
Officersförbundet	i.u.	i.u.	i.u.	i.u.	i.u.	i.u.	i.u.	i.u.	i.u.
Reservofficerarna	i.u.	i.u.	i.u.	i.u.	i.u.	i.u.	i.u.	i.u.	i.u.
Sjöbefälsföreningen	i.u.	i.u.	i.u.	i.u.	i.u.	i.u.	i.u.	i.u.	i.u.
SRAT	105	0,7%	0,5%	68	0,7%	0,4%	37	0,9%	0,6%
Sveriges arbetsterapeuter	29	0,4%	0,3%	27	0,4%	0,3%	2	0,4%	0,7%
Sveriges arkitekter	503	5,4%	2,4%	286	4,8%	2,2%	217	6,5%	2,6%
Sveriges farmaceuter	29	0,6%	0,4%	24	0,5%	0,4%	5	0,7%	0,4%
Sveriges ingenjörer	1 065	0,8%	0,4%	339	0,9%	0,5%	726	0,8%	0,4%
Sveriges läkarförbund	i.u.	i.u.	i.u.	i.u.	i.u.	i.u.	i.u.	i.u.	i.u.
Sveriges lärare	i.u.	i.u.	i.u.	i.u.	i.u.	i.u.	i.u.	i.u.	i.u.
Sveriges psykologförbund	61	0,7%	0,4%	43	0,7%	0,3%	18	0,9%	0,5%
Sveriges skolledare	34	0,7%	i.u.	20	0,6%	i.u.	14	0,9%	i.u.
Sveriges universitetslärare och forskare	i.u.	i.u.	i.u.	i.u.	i.u.	i.u.	i.u.	i.u.	i.u.
Sveriges veterinärförbund	3	0,2%	0,2%	2	0,1%	0,2%	1	0,4%	0,0%
Tjänstetandläkarna	i.u.	i.u.	i.u.	i.u.	i.u.	i.u.	i.u.	i.u.	i.u.
Vårdförbundet	225	0,4%	0,2%	190	0,4%	0,2%	35	0,7%	0,5%
Direktanslutna	4 632	1,9%	1,2%	2632	1,9%	1,2%	2000	1,8%	1,3%
Ej matchade förbund	819	1,0%	0,7%	490	1,0%	0,6%	329	1,0%	1,0%
Dubbelanslutna direktaviserade	-23	i.u.	0,3%	-12	1,2%	0,2%	-11	2,5%	0,4%

Skapad 2024-05-14 kl 08:48

# Programdeltagare per förbund och kön

APRIL  
2024

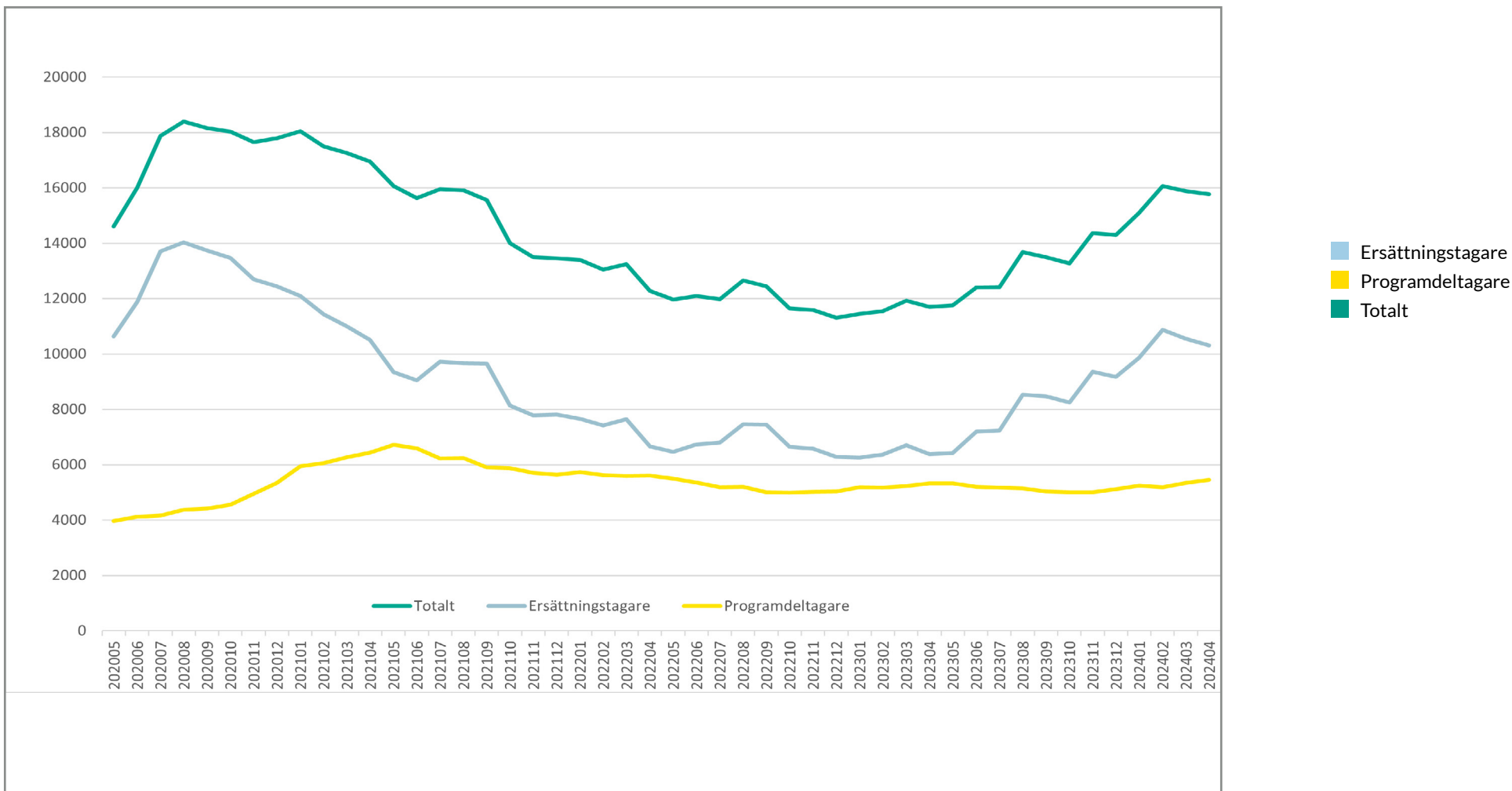
Distrikt	SAMTLIGA MEDLEMMAR			KVINNOR			MÄN		
	Antal april 2024	Procent av medlemstal april 2024	Procent av medlemsantal april 2023	Antal april 2024	Procent av medlemstal april 2024	Procent av medlemsantal april 2023	Antal april 2024	Procent av medlemstal april 2024	Procent av medlemsantal april 2023
Summa samtliga	5755	0,7%	0,7%	3115	0,7%	0,7%	2640	0,8%	0,8%
Akademikerförbundet SSR	423	0,7%	0,7%	314	0,6%	0,7%	109	1,0%	1,1%
Akavia	557	0,6%	0,6%	281	0,5%	0,4%	276	0,7%	0,8%
DIK	211	1,2%	1,2%	149	1,1%	1,1%	62	1,6%	1,5%
Fysioterapeuterna	11	0,1%	0,1%	9	0,1%	0,2%	2	0,1%	0,1%
Kyrkans Akademikerförbund	i.u.	i.u.	i.u.	i.u.	i.u.	i.u.	i.u.	i.u.	i.u.
Naturvetarna	180	0,6%	i.u.	101	0,5%	i.u.	79	0,7%	i.u.
Officersförbundet	i.u.	i.u.	i.u.	i.u.	i.u.	i.u.	i.u.	i.u.	i.u.
Reservofficerarna	i.u.	i.u.	i.u.	i.u.	i.u.	i.u.	i.u.	i.u.	i.u.
Sjöbefälsföreningen	i.u.	i.u.	i.u.	i.u.	i.u.	i.u.	i.u.	i.u.	i.u.
SRAT	54	0,4%	0,4%	36	0,4%	0,4%	18	0,4%	0,5%
Sveriges arbetsterapeuter	20	0,3%	0,3%	18	0,3%	0,3%	2	0,4%	0,4%
Sveriges arkitekter	97	1,0%	0,8%	61	1,0%	0,8%	36	1,1%	0,9%
Sveriges farmaceuter	13	0,3%	0,2%	10	0,2%	0,3%	3	0,4%	0,1%
Sveriges ingenjörer	459	0,3%	0,3%	133	0,3%	0,3%	326	0,3%	0,3%
Sveriges läkarförbund	i.u.	i.u.	i.u.	i.u.	i.u.	i.u.	i.u.	i.u.	i.u.
Sveriges lärare	i.u.	i.u.	i.u.	i.u.	i.u.	i.u.	i.u.	i.u.	i.u.
Sveriges psykologförbund	24	0,3%	0,3%	20	0,3%	0,3%	4	0,2%	0,3%
Sveriges skolledare	8	0,2%	i.u.	5	0,1%	i.u.	3	0,2%	i.u.
Sveriges universitetslärare och forskare	i.u.	i.u.	i.u.	i.u.	i.u.	i.u.	i.u.	i.u.	i.u.
Sveriges veterinärförbund	3	0,2%	0,1%	2	0,1%	0,1%	1	0,4%	0,0%
Tjänstetandläkarna	i.u.	i.u.	i.u.	i.u.	i.u.	i.u.	i.u.	i.u.	i.u.
Vårdförbundet	144	0,3%	0,2%	129	0,3%	0,2%	15	0,3%	0,3%
Direktanslutna	3277	1,3%	1,3%	1707	1,3%	1,2%	1570	1,4%	1,5%
Ej matchade förbund	353	0,4%	0,5%	191	0,4%	0,5%	162	0,5%	0,7%
Dubbelanslutna direktaviserade	-79	i.u.	2,0%	-51	5,0%	1,5%	-28	6,4%	2,7%

Skapad 2024-05-14 kl 08:48

# Ersättningstagare och programdeltagare

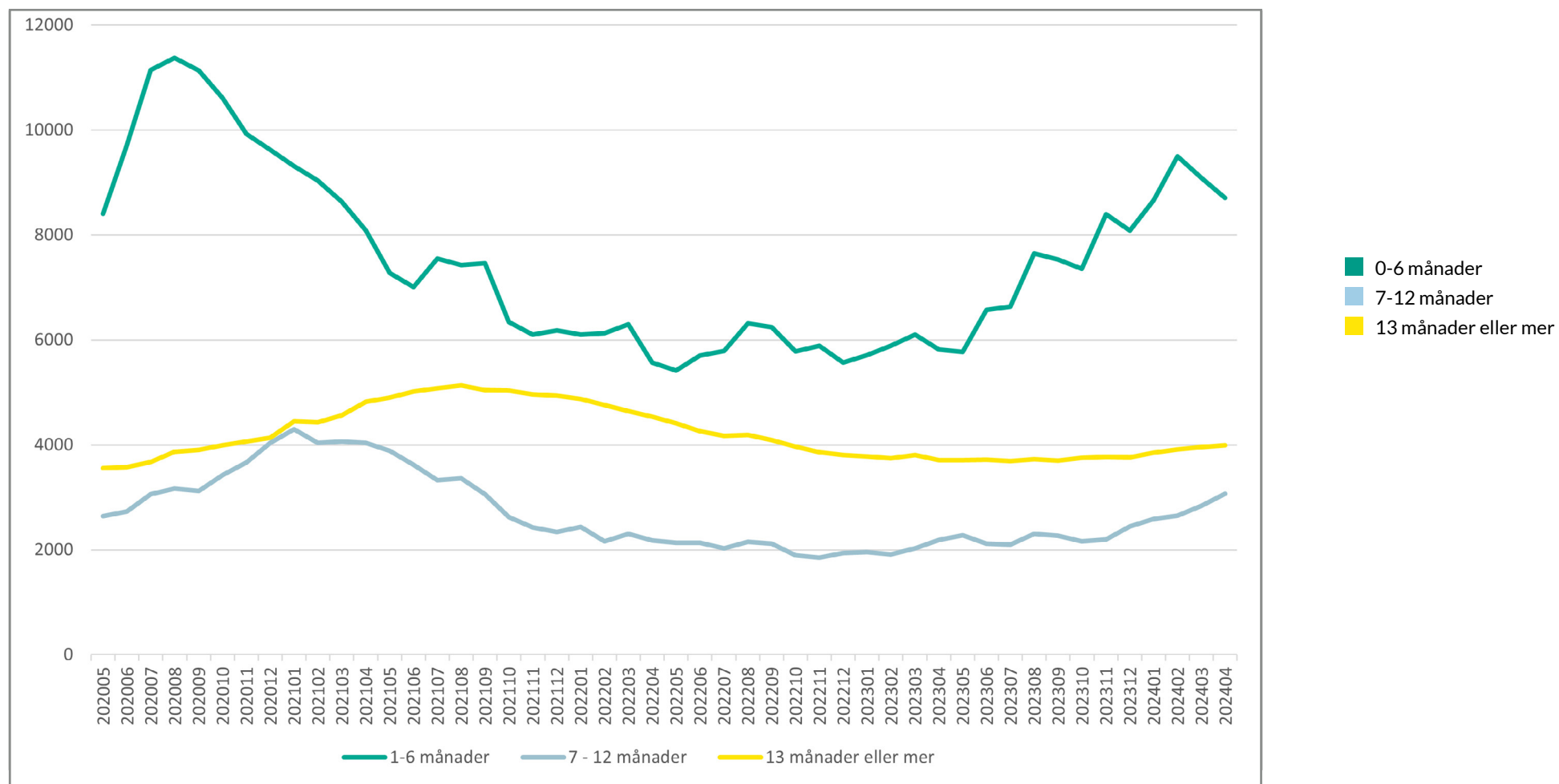
i år och föregående år

APRIL  
2024



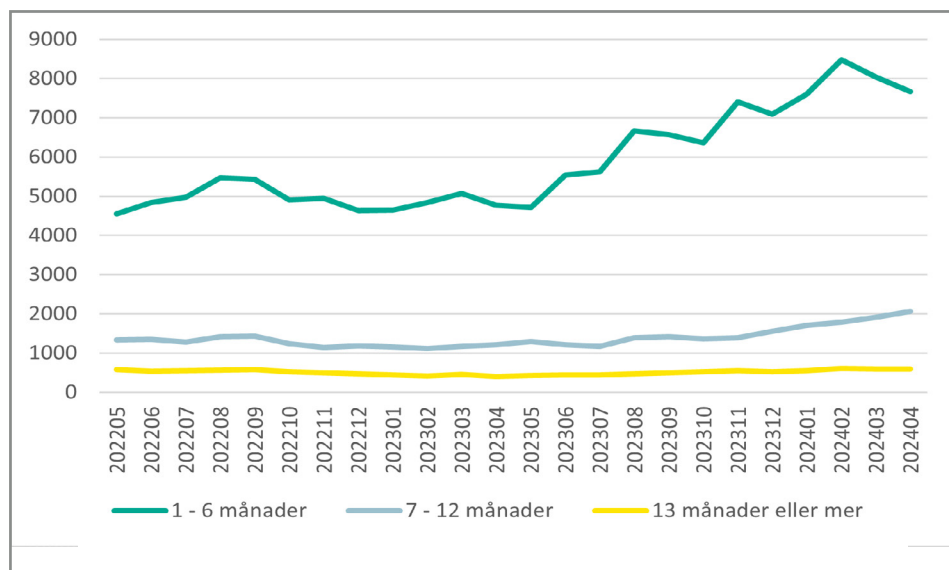
# Arbetslösa per månad efter arbetslöshetens längd

APRIL  
2024



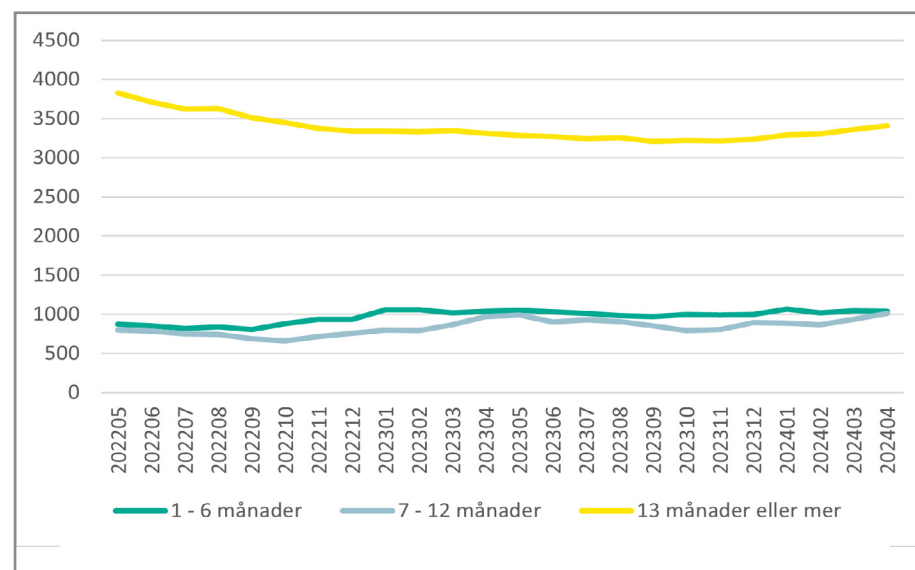


## Antal ersättningstagare per månad efter arbetslöshetens längd



- 0-6 månader
- 7-12 månader
- 13 månader eller mer

## Antal programdeltagare per månad efter arbetslöshetens längd



- 0-6 månader
- 7-12 månader
- 13 månader eller mer

# SVERIGES STÖRSTA A-KASSA

## MER ÄN BARA STATISTIK

Akademikernas a-kassa är Sveriges största a-kassa med över 775 000 medlemmar.

Tillsammans med våra fackförbund erbjuder vi Sveriges akademiker trygghet.

*Nyfiken  
på mer?*

[akademikernasakassa.se](https://akademikernasakassa.se)

## Akademikernas a-kassa.

För ett arbetsliv i förändring.

# Utbetald ersättning - jämförelse 12 månader

APRIL  
2024

Månad	Total ersättning 2024	Total ersättning 2023	Skillnad procent	Grundersättning 2024	Grundersättning 2023	Skillnad procent
Januari	173 042 971	106 487 195	+62,5%	4 283 474	1 769 151	+143,1%
Februari	227 641 196	115 676 545	+96,8%	5 943 732	2 378 973	+149,9%
Mars	181 325 820	143 553 155	+47,6%	4 644 748	3 023 964	+53,6%
April	175 656 850	118 996 174	+26,3%	4 272 200	3 100 069	+37,8%
Maj						
Juni						
Juli						
Augusti						
September						
Oktober						
November						
December						
Summa	757 666 835	484 713 068	+56,3%	19 144 153	10 272 157	+86,4%

*Källa: OAS försäkringssystem (statsbidrag, ej justerat ersättningsdagar under året)*

# Utbetalda dagar - jämförelse 12 månader

APRIL  
2024

Månad	Totalt antal dagar 2024	Totalt antal dagar 2023	Skillnad procent	Dagar grund 2024	Dagar grund 2023	Skillnad procent
Januari	174 215	108 075	+61,2%	10 857	4 683	+131,8%
Februari	228 680	116 975	+95,5%	14 830	6 132	+141,8%
Mars	182 204	144 866	+25,8%	11 629	7 641	+52,2%
April	175 414	120 382	+45,7%	10 687	7 895	+35,4%
Maj						
Juni						
Juli						
Augusti						
September						
Oktober						
November						
December						
Summa	760 512	490 296	+55,1%	48 003	26 350	+82,2%

*Källa: OAS försäkringssystem (statsbidrag, ej justerat ersättningsdagar under året)*

Län	Arbetslösa	Ersättningstagare	Programdeltagare	Medlemmar	Andel arbetslösa april 2024	Andel arbetslösa april 2023
Uppgift om län saknas	3	0	3	684	0,4%	0,7%
Blekinge	137	74	63	9 295	1,5%	1,2%
Dalarna	187	116	71	14 131	1,3%	1,1%
Gotland	59	33	26	3 258	1,8%	1,6%
Gävleborg	257	155	102	13 800	1,9%	1,5%
Halland	352	245	107	21 377	1,6%	1,3%
Jämtland	113	74	39	8 264	1,4%	1,3%
Jönköping	246	163	83	18 091	1,4%	1,0%
Kalmar	181	118	63	11 098	1,6%	1,3%
Kronoberg	143	77	66	10 033	1,4%	1,3%
Norrbottn	152	98	54	15 049	1,0%	1,1%
Skåne	2 816	1 831	985	104 099	2,7%	2,0%
Stockholm	5 869	4 085	1 784	247 556	2,4%	1,7%
Södermanland	250	152	98	14 448	1,7%	1,3%
Uppsala	753	495	258	36 696	2,1%	1,6%
Värmland	232	130	102	15 251	1,5%	1,2%
Västerbotten	284	162	122	19 737	1,4%	1,3%
Västernorrland	212	116	96	13 762	1,5%	1,3%
Västmanland	263	153	110	17 154	1,5%	1,2%
Västra Götaland	2 549	1 627	922	131 166	1,9%	1,4%
Örebro	229	131	98	17 600	1,3%	1,3%
Östergötland	480	273	207	35 152	1,4%	1,2%

## PER MÅNAD

Månad	2024	2023	2022	2021	2020	2019	2018	2017	2016	2015
Januari	15102	11447	13401	18044	13279	12018	11339	11643	12761	13351
Februari	16063	11551	13045	17502	12801	11597	11382	11539	12381	13088
Mars	15883	11932	13239	17265	12887	11677	11719	11908	12381	13063
April	15769	11708	12277	16947	13970	11336	11224	11243	11993	13225
Maj		11756	11968	16063	14611	11888	11341	11096	11587	12532
Juni		12402	12088	15637	16011	11477	10924	11158	11759	12223
Juli		12421	11986	15951	17876	11859	11009	10805	11541	13139
Augusti		13678	12659	15915	18398	13101	11971	11852	12123	13440
September		13502	12449	15564	18159	12495	11437	11518	12357	13247
Oktober		13267	11641	14002	18030	12432	10959	11132	11355	12937
November		14362	11596	13492	17651	12165	11393	11549	11173	12419
December		14296	11312	13453	17792	11981	10902	11203	11392	12378

## PER ÅR

	2024	2023	2022	2021	2020	2019	2018	2017	2016	2015
Arbetslösa		29 039	26 521	33 133	34 898	25 914	24 635	24 768	26 102	28 821
Procent		3,79%	3,50%	4,40%	4,72%	3,67%	3,51%	3,55%	3,78%	4,22%
Årsmedlemmar		766 361	757 022	752 297	739 270	706 531	701 221	697 392	690 392	682 457

Årsmedlemmar är antalet medlemmar under året omräknat till medlem med 12 månadsavgifter betalade, fullbetald årsmedlem.

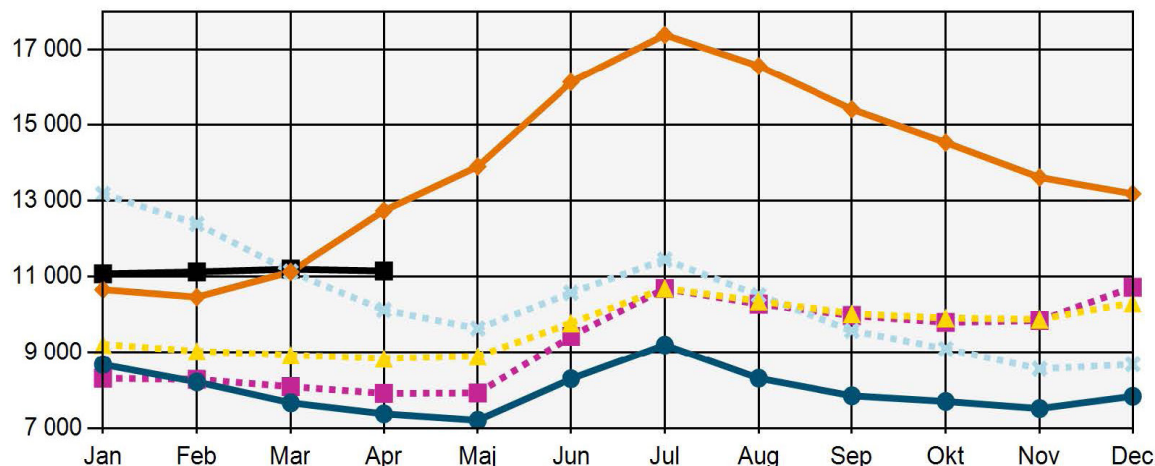
## ERSÄTTNINGSTAGARE

Månad	2024	2023	2022	2021	2020	2019	2018	2017	2016	2015
Januari	9857	6255	7661	12092	9547	8444	7120	7186	7951	8586
Februari	10874	6372	7427	11440	9046	8030	7266	7112	7744	8318
Mars	10544	6704	7646	11001	9097	8057	7642	7480	7889	8230
April	10310	6383	6668	10514	10158	7717	7149	6755	7520	8405
Maj		6428	6473	9350	10640	8311	7342	6656	7114	7612
Juni		7199	6734	9048	11889	7863	6993	6828	7418	7344
Juli		7240	6803	9723	13713	8313	7299	6594	7258	8391
Augusti		8528	7456	9669	14028	9518	8299	7619	7818	8574
September		8473	7445	9656	13738	8901	7781	7371	8148	8508
Oktober		8254	6653	8130	13466	8872	7363	6929	7032	8167
November		9353	6579	7788	12698	8563	7842	7339	6812	7603
December		9175	6282	7818	12452	8321	7325	6987	7074	7638

## PROGRAMDELTAGARE

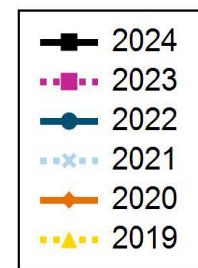
Månad	2024	2023	2022	2021	2020	2019	2018	2017	2016	2015
Januari	5245	5192	5740	5952	3732	3574	4219	4457	4810	4765
Februari	5189	5179	5618	6062	3755	3567	4116	4427	4637	4770
Mars	5339	5228	5593	6264	3790	3620	4077	4428	4492	4833
April	5459	5325	5609	6433	3812	3619	4075	4488	4473	4820
Maj		5328	5495	6713	3971	3577	3999	4440	4473	4920
Juni		5203	5354	6589	4122	3614	3931	4330	4341	4879
Juli		5181	5183	6228	4163	3546	3710	4211	4283	4748
Augusti		5150	5203	6246	4370	3583	3672	4233	4305	4866
September		5029	5004	5908	4421	3594	3656	4147	4209	4739
Oktober		5013	4988	5872	4564	3560	3596	4203	4323	4770
November		5009	5017	5704	4953	3602	3551	4210	4361	4816
December		5121	5030	5635	5340	3660	3577	4216	4318	4740

## ARBETSLÖSA

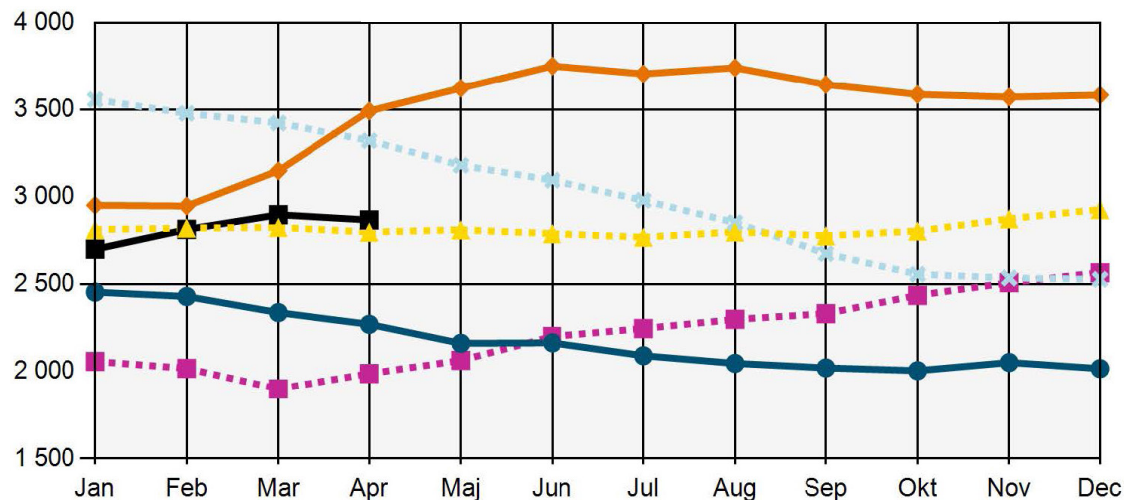


## ARBETSLÖSA

Arbetsökande utan arbete som inte deltar i ett arbetsmarknadspolitiskt program. (Har själva angett vilken a-kassa de tillhör.)



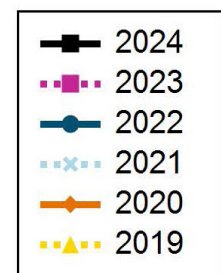
## DELTIDSARBETSLÖSA OCH TILLFÄLLIG TIMANSTÄLLNING



## DELTIDSARBETSLÖSA OCH TILLFÄLLIGA TIMANSTÄLLNINGAR

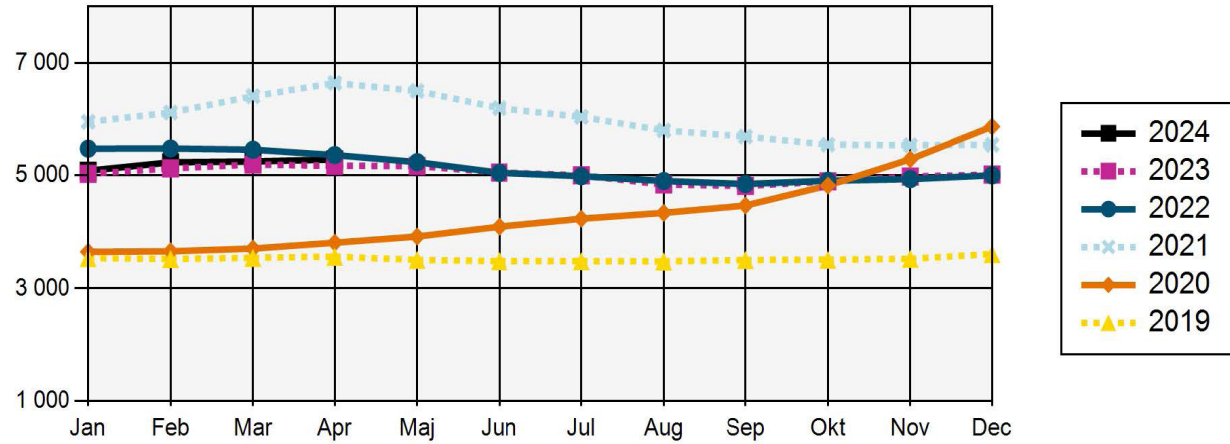
Deltidsarbetslösa - Personer med en fast eller tidsbegränsad anställning som har en kortare tjänstgöringstid än de skulle vilja ha. (Har själva angett vilken a-kassa de tillhör. Kan vara ersättningstagare i a-kassan.) Om de får ersättning eller ej framgår inte av statistiken.

Tillfälliga timanställningar - personer som har ett arbete på minst 8 timmar i veckan i genomsnitt och månad, där arbetet är av tillfällig karaktär (s.k. springvikarier, behovsanställda). (Har själva angett vilken a-kassa de tillhör. Kan vara ersättningstagare i a-kassan.) Om de får ersättning eller ej framgår inte av statistiken.



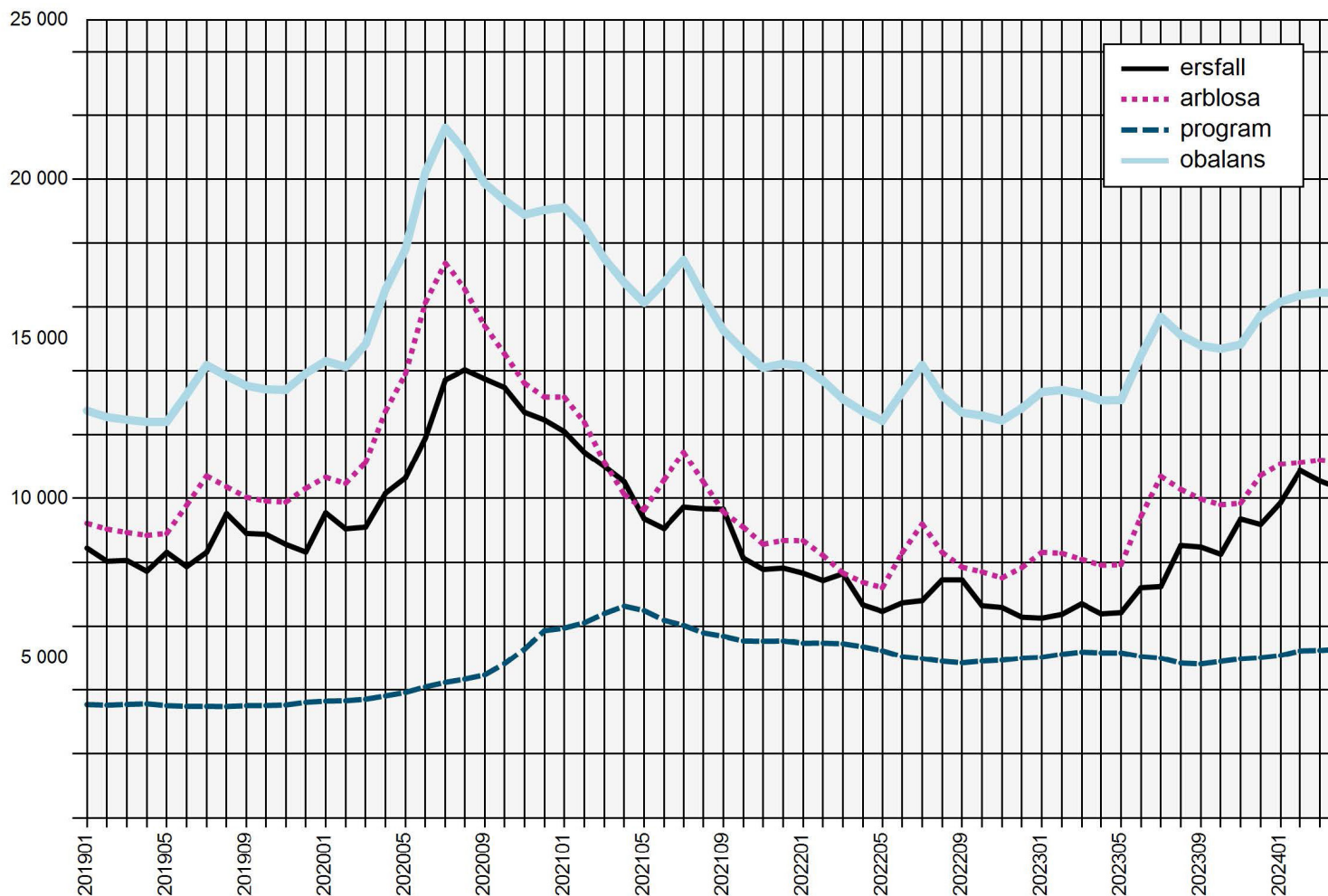


## I PROGRAM MED AKTIVITETSSTÖD



## I PROGRAM MED AKTIVITETSSTÖD

Deltar i program och får aktivitetsstöd från Försäkringskassan. (Har själva angett vilken a-kassa de tillhör.)



## ERSÄTTNINGSTAGARE AKADEMIKERNAS A-KASSA

Antalet medlemmar som fått ersättning från Akademikernas a-kassa.

## ANMÄLDA ARBETSFÖRMEDLINGEN

Antalet medlemmar i Akademikernas a-kassa som varit anmälda på Arbetsförmedlingen som arbetslösa.

## I PROGRAM

Antalet medlemmar i Akademikernas a-kassa i program med aktivitetsstöd.

## OBALANSTALET

Antalet medlemmar i Akademikernas a-kassa som varit anmälda på Arbetsförmedlingen samt de medlemmar som deltar i program.